



# V- ANNEXES TOME 4

## ATLAS DES ALIGNEMENTS PLANTÉS

PLAN D'URBANISME DIRECTEUR DE NOUMÉA

Révision approuvée par délibération de l'assemblée de la province Sud  
n° 2-2020/APS du 13 février 2020

Modification simplifiée n° 1 approuvée par délibération de l'assemblée de  
la province Sud n° 71-2021/APS du 20 octobre 2021

Modification n° 1 approuvée par délibération de l'assemblée de la  
province Sud n° 8-2023/APS du 16 février 2023



VILLE DE NOUMÉA







# ALIGNEMENT PLANTÉ N° L7

QUARTIER

VAL PLAISANCE

Plan d'Urbanisme Directeur

Version modification n°1 - 2023

Pour connaître les contraintes affectant l'occupation ou l'utilisation du sol, consulter le règlement graphique et le règlement écrit (article 20), ainsi que les autres plans et documents composant le PUD.

Nom commun

Cocot ers

Nom scient f que

Cocos nucifera

Longueur

37,7 m

NIC

Pour identifier les parcelles concernées, consulter les tableaux détaillés en annexe du règlement écrit du PUD.

Echelle A4: 1:5 000

0 50 100 200  
Mètres



**LIBELLÉ**

Promenade Pierre Vernier

## CARACTÉRISTIQUES

Ensemble de plusieurs alignements le long de la promenade littorale, depuis le Ouen Toro jusqu'au rond-point de l'Eau-Vive. Tronçon doublé de Tabebuia.







# ALIGNEMENT PLANTÉ N° L8

QUARTIER

VAL PLAISANCE

Plan d'Urbanisme Directeur

Version modification n°1 - 2023

Pour connaître les contraintes affectant l'occupation ou l'utilisation du sol, consulter le règlement graphique et le règlement écrit (article 20), ainsi que les autres plans et documents composant le PUD.

Nom commun

Cocot ers

Nom scient f que

Cocos nucifera

Longueur

531,6 m

NIC

Pour identifier les parcelles concernées, consulter les tableaux détaillés en annexe du règlement écrit du PUD.

Echelle A4 : 1:5 000

0 50 100 200  
Mètres



**LIBELLÉ**

Promenade Pierre Vernier

## CARACTÉRISTIQUES

Ensemble de plusieurs alignements le long de la promenade littorale, depuis le Ouen Toro jusqu'au rond-point de l'Eau-Vive.







# ALIGNEMENT PLANTÉ N° L5

QUARTIER

VAL PLAISANCE

Plan d'Urbanisme Directeur

Version modification n°1 - 2023

Pour connaître les contraintes affectant l'occupation ou l'utilisation du sol, consulter le règlement graphique et le règlement écrit (article 20), ainsi que les autres plans et documents composant le PUD.

Nom commun

Cocot ers

Nom scient f que

Cocos nucifera

Longueur

57,2 m

NIC

Pour identifier les parcelles concernées, consulter les tableaux détaillés en annexe du règlement écrit du PUD.

Echelle A4 : 1:5 000

0 50 100 200  
Mètres



**LIBELLÉ**

Promenade Pierre Vernier

## CARACTÉRISTIQUES

Ensemble de plusieurs alignements le long de la promenade littorale, depuis le Ouen Toro jusqu'au rond-point de l'Eau-Vive.







# ALIGNEMENT PLANTÉ N° L6

QUARTIER

VAL PLAISANCE

Plan d'Urbanisme Directeur

Version modification n°1 - 2023

Pour connaître les contraintes affectant l'occupation ou l'utilisation du sol, consulter le règlement graphique et le règlement écrit (article 20), ainsi que les autres plans et documents composant le PUD.

Nom commun  
Cocot ers

Nom scient f que  
*Cocos nucifera*

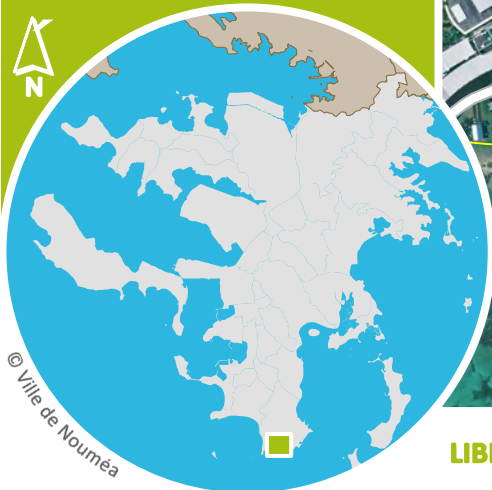
Longueur  
42,6 m

NIC

Pour identifier les parcelles concernées,  
consulter les tableaux détaillés en annexe du règlement écrit du PUD.

Echelle A4 : 1:5 000

0 50 100 200  
Mètres



© Ville de Nouméa



**LIBELLÉ**

Promenade Pierre Vernier

## CARACTÉRISTIQUES

Ensemble de plusieurs alignements le long de la promenade littorale, depuis le Ouen Toro jusqu'au rond-point de l'Eau-Vive.







# ALIGNEMENT PLANTÉ N° L1

QUARTIER

VAL PLAISANCE

Plan d'Urbanisme Directeur

Version modification n°1 - 2023

Pour connaître les contraintes affectant l'occupation ou l'utilisation du sol, consulter le règlement graphique et le règlement écrit (article 20), ainsi que les autres plans et documents composant le PUD.

Nom commun

Cocot ers

Nom scientifique

Cocos nucifera

Longueur

87,2 m

NIC

Pour identifier les parcelles concernées, consulter les tableaux détaillés en annexe du règlement écrit du PUD.

Echelle A4 : 1:5 000

0 50 100 200  
Mètres



© Ville de Nouméa



**LIBELLÉ**

Promenade Pierre Vernier

## CARACTÉRISTIQUES

Ensemble de plusieurs alignements le long de la promenade littorale, depuis le Ouen Toro jusqu'au rond-point de l'Eau-Vive.







# ALIGNEMENT PLANTÉ N° L2

QUARTIER

VAL PLAISANCE

Plan d'Urbanisme Directeur

Version modification n°1 - 2023

Pour connaître les contraintes affectant l'occupation ou l'utilisation du sol, consulter le règlement graphique et le règlement écrit (article 20), ainsi que les autres plans et documents composant le PUD.

Nom commun  
Mantaly  
Nom scientifique  
Terminalia mantaly

Longueur  
68,5 m

NIC

Pour identifier les parcelles concernées, consulter les tableaux détaillés en annexe du règlement écrit du PUD.

Echelle A4 : 1:5 000

0 50 100 200  
Mètres



**LIBELLÉ**

Parking du Grand Casino - Méridien

## CARACTÉRISTIQUES

Alignement au niveau de la contre-allée du casino, en vis-à-vis de l'alignement de cocotiers. Ombrage pour le stationnement.







# ALIGNEMENT PLANTÉ N° L3

QUARTIER

VAL PLAISANCE

Plan d'Urbanisme Directeur

Version modification n°1 - 2023

Pour connaître les contraintes affectant l'occupation ou l'utilisation du sol, consulter le règlement graphique et le règlement écrit (article 20), ainsi que les autres plans et documents composant le PUD.

Nom commun  
Pin Colonnaire  
Nom scientifique  
Araucaria columnaris

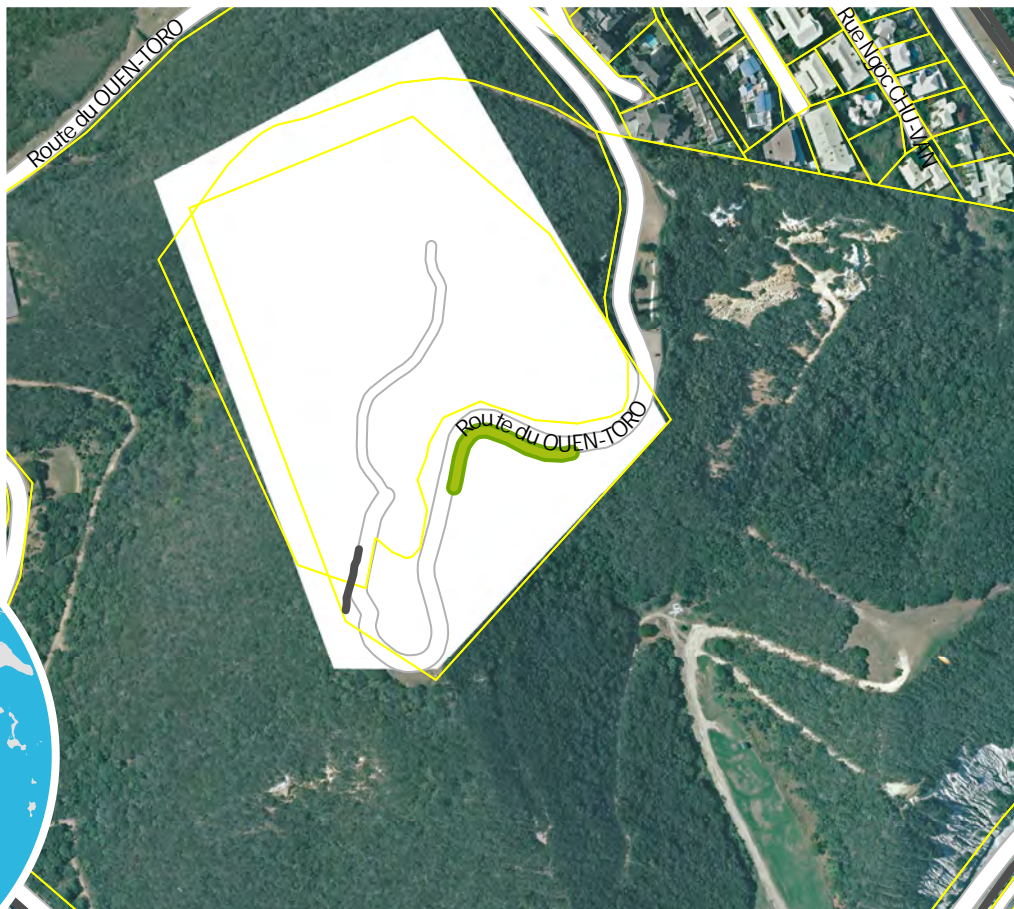
Longueur  
107,8 m

NIC

Pour identifier les parcelles concernées,  
consulter les tableaux détaillés en annexe du règlement écrit du PUD.

Echelle A4: 1:5 000

0 50 100 200  
Mètres



**LIBELLÉ**

Route du Ouen Toro

## CARACTÉRISTIQUES

Plusieurs sujets le long de la route du Ouen Toro - sens descendant, dans l'avant-dernier virage avant les canons.







# ALIGNEMENT PLANTÉ N° L4

QUARTIER

VAL PLAISANCE

Plan d'Urbanisme Directeur

Version modification n°1 - 2023

Pour connaître les contraintes affectant l'occupation ou l'utilisation du sol, consulter le règlement graphique et le règlement écrit (article 20), ainsi que les autres plans et documents composant le PUD.

Nom commun

Cocot ers

Nom scient f que

Cocos nucifera

Longueur

332,1 m

NIC

Pour identifier les parcelles concernées, consulter les tableaux détaillés en annexe du règlement écrit du PUD.

Echelle A4: 1:5 000

0 50 100 200  
Mètres

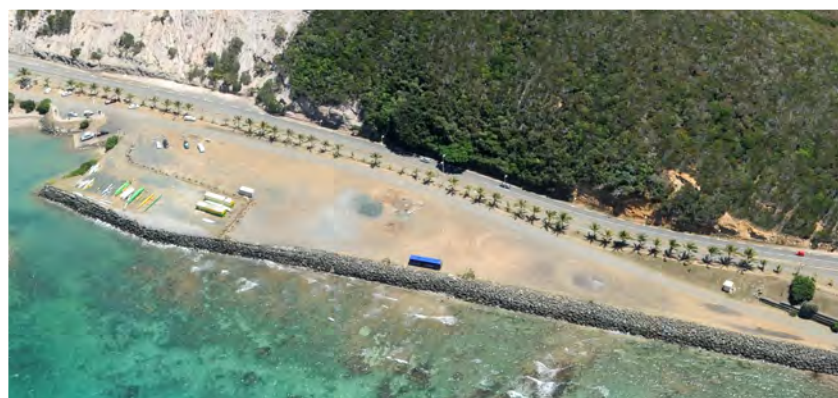


**LIBELLÉ**

Promenade Pierre Vernier

## CARACTÉRISTIQUES

Ensemble de plusieurs alignements le long de la promenade littorale, depuis le Ouen Toro jusqu'au rond-point de l'Eau-Vive.







# ALIGNEMENT PLANTÉ N° L28

QUARTIER

VAL PLAISANCE

Plan d'Urbanisme Directeur

Version modification n°1 - 2023

Pour connaître les contraintes affectant l'occupation ou l'utilisation du sol, consulter le règlement graphique et le règlement écrit (article 20), ainsi que les autres plans et documents composant le PUD.

Nom commun  
Cocot ers

Nom scient f que  
Cocos nucifera

Longueur  
158,8 m

NIC

Pour identifier les parcelles concernées,  
consulter les tableaux détaillés en annexe du règlement écrit du PUD.

Echelle A4 : 1:5 000

0 50 100 200  
Mètres



© Ville de Nouméa



**LIBELLÉ**

Promenade Pierre Vernier

## CARACTÉRISTIQUES

Ensemble de plusieurs alignements le long de la promenade littorale, depuis le Ouen Toro jusqu'au rond-point de l'Eau-Vive.











# ALIGNEMENT PLANTÉ N° L30

QUARTIER

N°GEA

Plan d'Urbanisme Directeur

Version modification n°1 - 2023

Pour connaître les contraintes affectant l'occupation ou l'utilisation du sol, consulter le règlement graphique et le règlement écrit (article 20), ainsi que les autres plans et documents composant le PUD.

Nom commun  
Cocot ers

Nom scient f que  
Cocos nucifera

Longueur  
225,6 m

NIC

Pour identifier les parcelles concernées,  
consulter les tableaux détaillés en annexe du règlement écrit du PUD.

Echelle A4 : 1:5 000

0 50 100 200  
Mètres



© Ville de Nouméa



**LIBELLÉ**

Promenade Pierre Vernier

## CARACTÉRISTIQUES

Ensemble de plusieurs alignements le long de la promenade littorale, depuis le Ouen Toro jusqu'au rond-point de l'Eau-Vive.







# ALIGNEMENT PLANTÉ N° L9

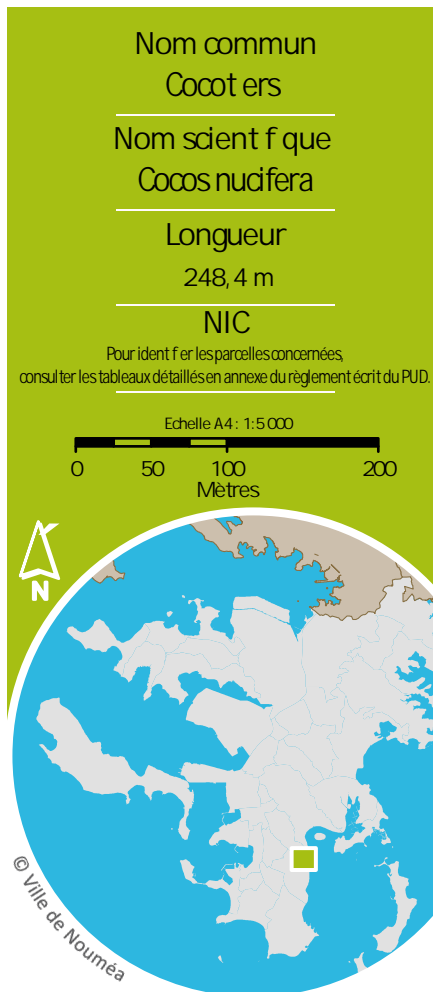
QUARTIER

N°GEA

Plan d'Urbanisme Directeur

Version modification n°1 - 2023

Pour connaître les contraintes affectant l'occupation ou l'utilisation du sol, consulter le règlement graphique et le règlement écrit (article 20), ainsi que les autres plans et documents composant le PUD.

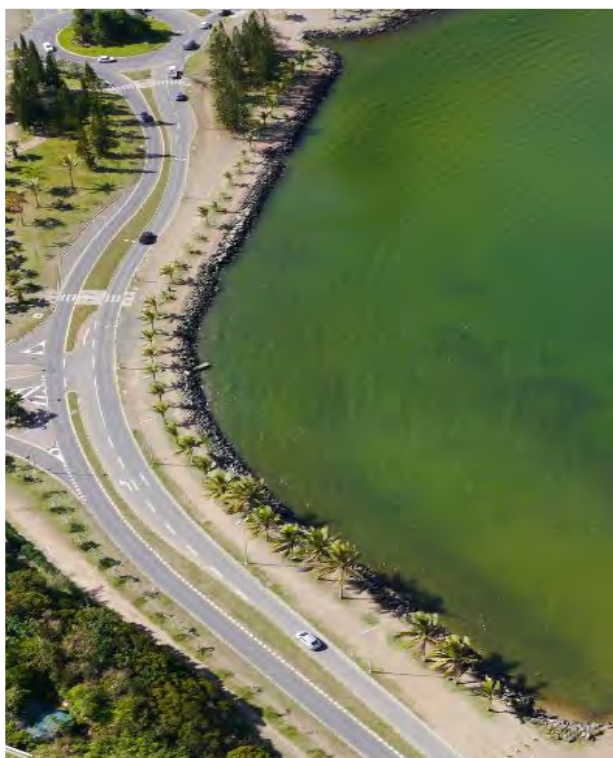


**LIBELLÉ**

Promenade Pierre Vernier

## CARACTÉRISTIQUES

Ensemble de plusieurs alignements le long de la promenade littorale, depuis le Ouen Toro jusqu'au rond-point de l'Eau-Vive.







# ALIGNEMENT PLANTÉ N° L10

QUARTIER

FAUBOURG BLANCHOT

Plan d'Urbanisme Directeur

Version modification n°1 - 2023

Pour connaître les contraintes affectant l'occupation ou l'utilisation du sol, consulter le règlement graphique et le règlement écrit (article 20), ainsi que les autres plans et documents composant le PUD.

Nom commun

Cocot ers

Nom scient f que

Cocos nucifera

Longueur

362,3 m

NIC

Pour identifier les parcelles concernées, consulter les tableaux détaillés en annexe du règlement écrit du PUD.

Echelle A4 : 1:5 000

0 50 100 200  
Mètres



**LIBELLÉ**

Promenade Pierre Vernier

## CARACTÉRISTIQUES

Ensemble de plusieurs alignements le long de la promenade littorale, depuis le Ouen Toro jusqu'au rond-point de l'Eau-Vive. Double rangée.







# ALIGNEMENT PLANTÉ N° L11

QUARTIER

BAIE DES CITRONS

Plan d'Urbanisme Directeur

Version modification n°1 - 2023

Pour connaître les contraintes affectant l'occupation ou l'utilisation du sol, consulter le règlement graphique et le règlement écrit (article 20), ainsi que les autres plans et documents composant le PUD.

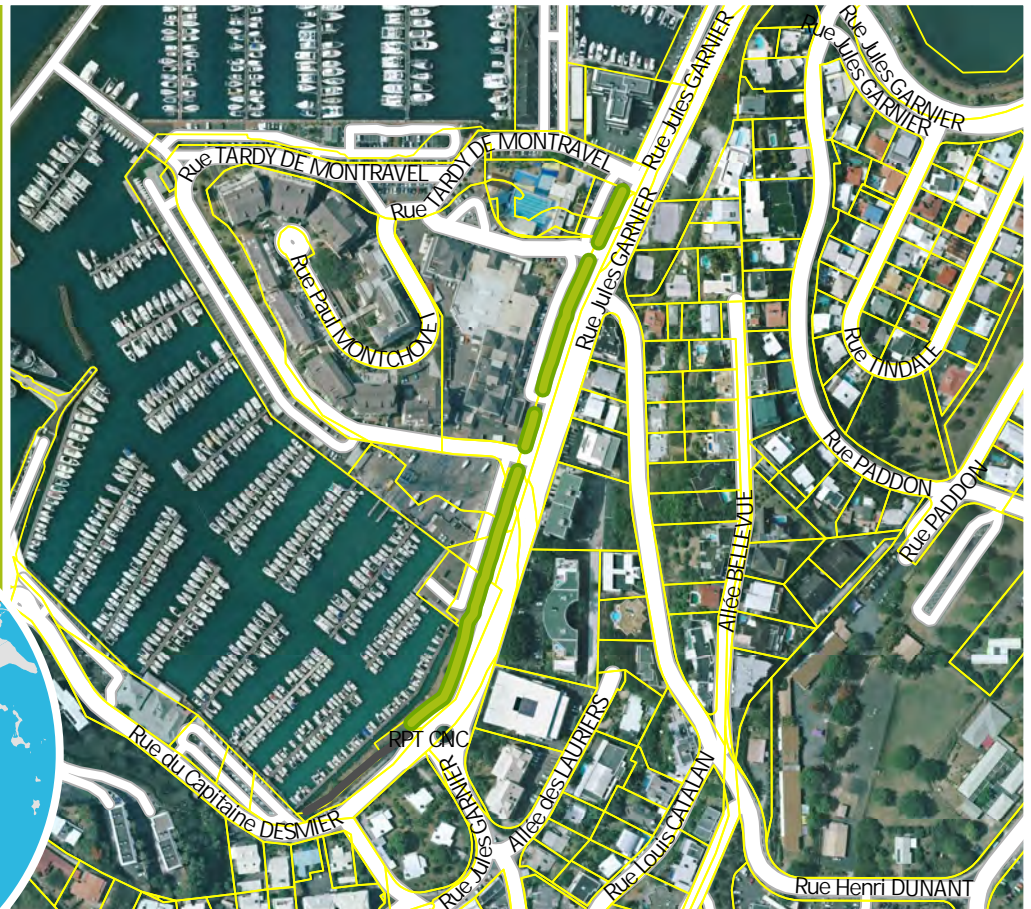
Nom commun  
Palmier Royal  
Nom scientifique  
Roystonea oleracea

Longueur  
336,4 m

NIC

Pour identifier les parcelles concernées,  
consulter les tableaux détaillés en annexe du règlement écrit du PUD.

Echelle A4 : 1:5 000  
0 50 100 200  
Mètres



**LIBELLÉ**

Port Plaisance

## CARACTÉRISTIQUES

Quatre alignements le long de la rue Jules Garnier, depuis le CNC jusqu'au rond-point.







# ALIGNEMENT PLANTÉ N° L31

QUARTIER

VAL PLAISANCE

Plan d'Urbanisme Directeur

Version modification n°1 - 2023

Pour connaître les contraintes affectant l'occupation ou l'utilisation du sol, consulter le règlement graphique et le règlement écrit (article 20), ainsi que les autres plans et documents composant le PUD.

Nom commun  
Pin Colonnaire  
Nom scientifique  
Araucaria columnaris

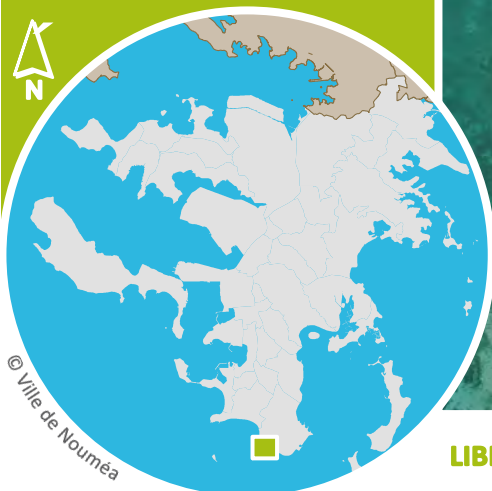
Longueur  
114 m

NIC

Pour identifier les parcelles concernées,  
consulter les tableaux détaillés en annexe du règlement écrit du PUD.

Echelle A4 : 1:5 000

0 50 100 200  
Mètres

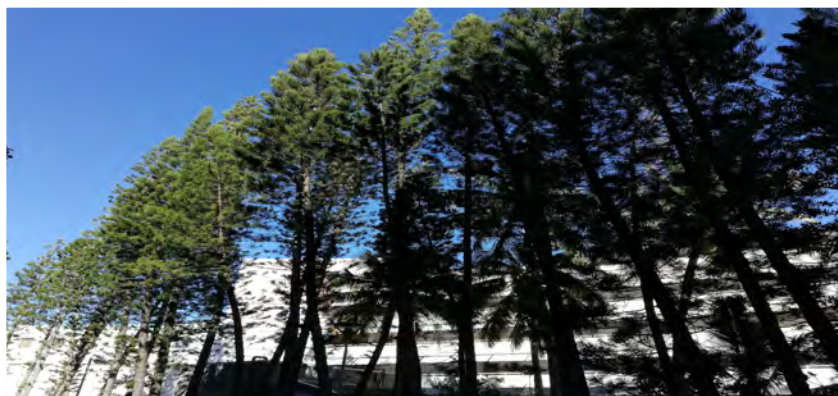


**LIBELLÉ**

Hôtel du Méridien

## CARACTÉRISTIQUES

Alignement entre le Méridien et le Château Royal créant un repère visuel.







# ALIGNEMENT PLANTÉ N° L13

QUARTIER

ARTILLERIE

Plan d'Urbanisme Directeur

Version modification n°1 - 2023

Pour connaître les contraintes affectant l'occupation ou l'utilisation du sol, consulter le règlement graphique et le règlement écrit (article 20), ainsi que les autres plans et documents composant le PUD.

Nom commun

Tamarinier

Nom scientifique

Tamarindus indicus

Longueur

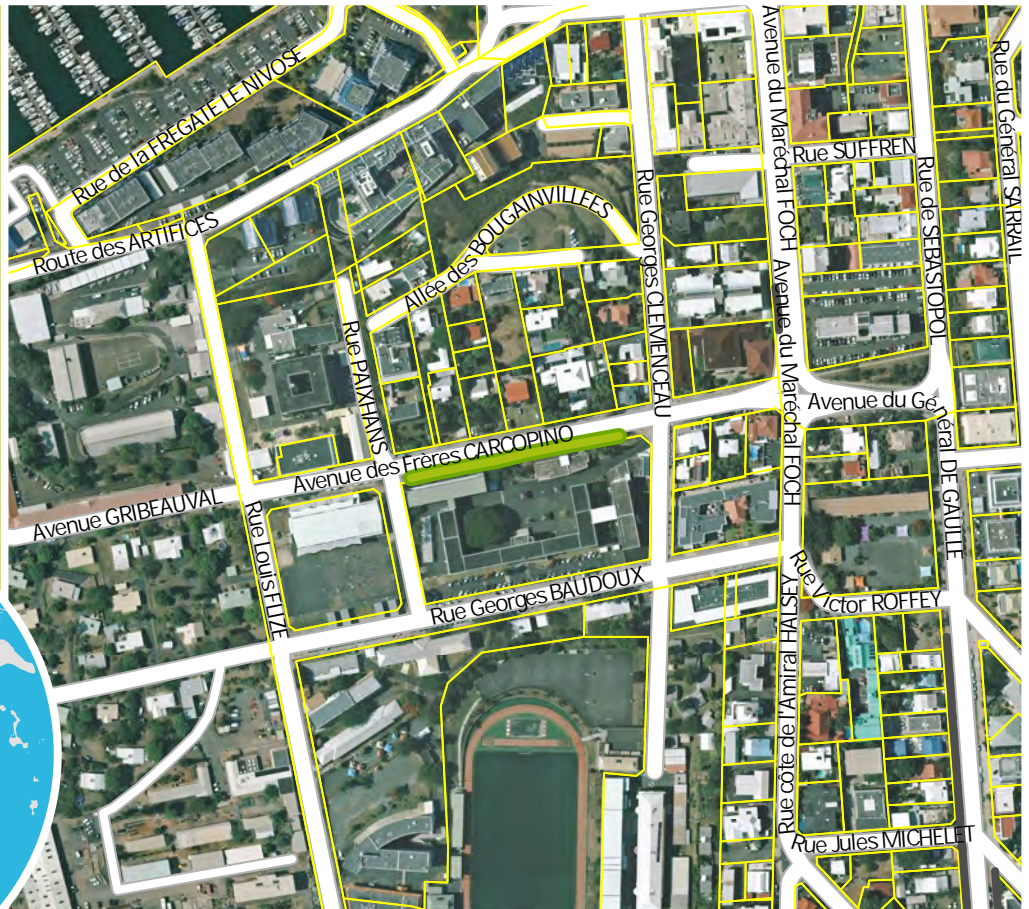
140,5 m

NIC

Pour identifier les parcelles concernées, consulter les tableaux détaillés en annexe du règlement écrit du PUD.

Echelle A4 : 1:5 000

0 50 100 200  
Mètres



**LIBELLÉ**

Alignement Lycée Baudoux

## CARACTÉRISTIQUES

Sujet en mauvaise santé, à surveiller.







# ALIGNEMENT PLANTÉ N° L14

QUARTIER

QUARTIER LATIN

Plan d'Urbanisme Directeur

Version modification n°1 - 2023

Pour connaître les contraintes affectant l'occupation ou l'utilisation du sol, consulter le règlement graphique et le règlement écrit (article 20), ainsi que les autres plans et documents composant le PUD.

Nom commun  
Palmier Royal  
Nom scientifique  
Roystonea oleracea

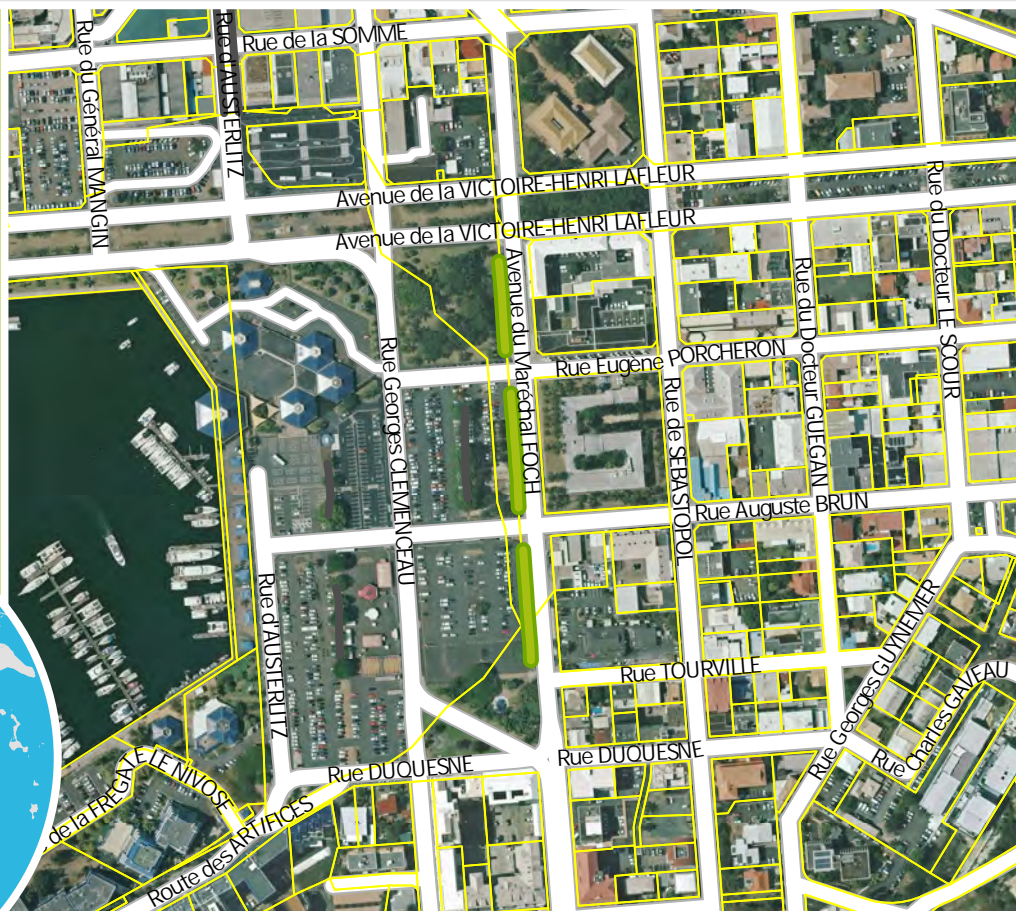
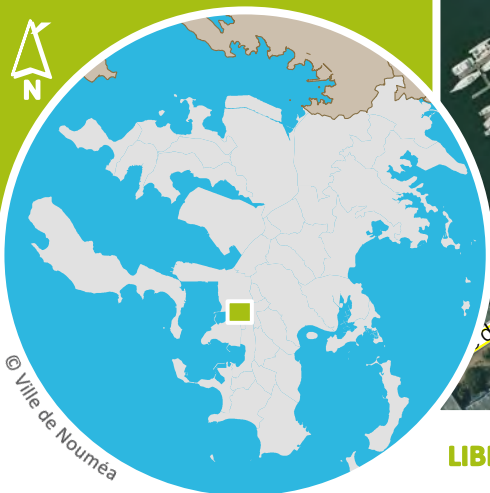
Longueur  
207,2 m

NIC

Pour identifier les parcelles concernées,  
consulter les tableaux détaillés en annexe du règlement écrit du PUD.

Echelle A4 : 1:5 000

0 50 100 200  
Mètres



**LIBELLÉ**

Alignement Avenue Foch

## CARACTÉRISTIQUES

Alignements en bordure Est des trois îlots urbains le long de la rue Foch à hauteur du musée de la Nouvelle-Calédonie.







# ALIGNEMENT PLANTÉ N° L15

QUARTIER

TRIANON

Plan d'Urbanisme Directeur

Version modification n°1 - 2023

Pour connaître les contraintes affectant l'occupation ou l'utilisation du sol, consulter le règlement graphique et le règlement écrit (article 20), ainsi que les autres plans et documents composant le PUD.

Nom commun

Oliviers

Nom scientifique

*Olea europaea*

Longueur

20,7 m

NIC

Pour identifier les parcelles concernées, consulter les tableaux détaillés en annexe du règlement écrit du PUD.

Echelle A4 : 1:5 000

0 50 100 200  
Mètres



© Ville de Nouméa



**LIBELLÉ**

Rue Santos-Dumont

## CARACTÉRISTIQUES

Trois pieds d'oliviers poussent en hauteur, autour d'un poteau électrique. Les oliviers sont rares en ville.







# ALIGNEMENT PLANTÉ N° L17

QUARTIER

CENTRE VILLE

Plan d'Urbanisme Directeur

Version modification n°1 - 2023

Pour connaître les contraintes affectant l'occupation ou l'utilisation du sol, consulter le règlement graphique et le règlement écrit (article 20), ainsi que les autres plans et documents composant le PUD.

Nom commun  
Pin Colonnaire  
Nom scientifique  
Araucaria columnaris

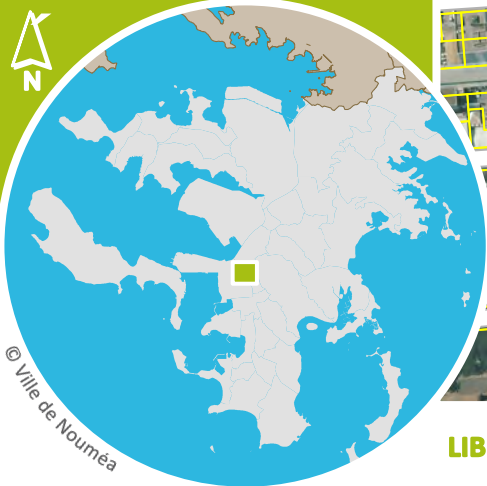
Longueur  
78,9 m

NIC

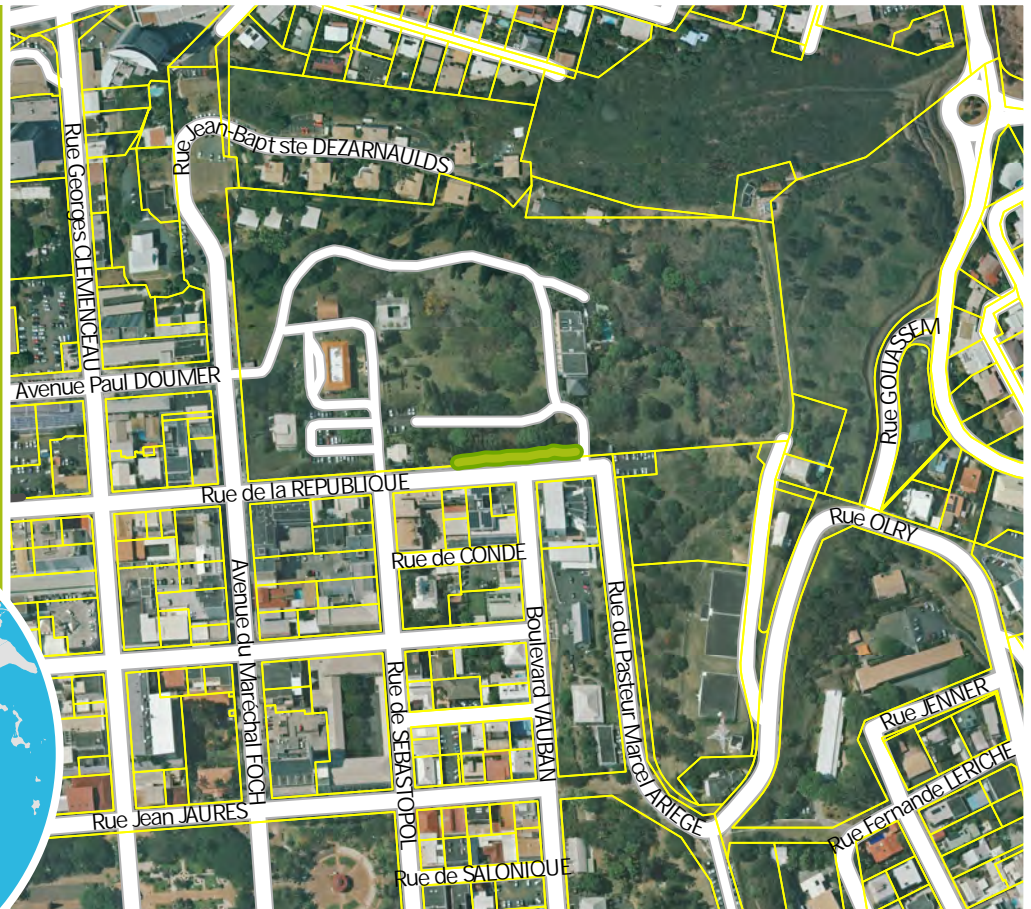
Pour identifier les parcelles concernées,  
consulter les tableaux détaillés en annexe du règlement écrit du PUD.

Echelle A4 : 1:5 000

0 50 100 200  
Mètres



© Ville de Nouméa



LIBELLÉ

Haut-Commissariat - Rue République

## CARACTÉRISTIQUES

Forte connotation identitaire. Surveillance par rapport aux termites.







# ALIGNEMENT PLANTÉ N° L18

QUARTIER

OUEMO

Plan d'Urbanisme Directeur

Version modification n°1 - 2023

Pour connaître les contraintes affectant l'occupation ou l'utilisation du sol, consulter le règlement graphique et le règlement écrit (article 20), ainsi que les autres plans et documents composant le PUD.

Nom commun  
Eucalyptus

Nom scientifique  
Eucalyptus sp

Longueur  
42,1 m

NIC

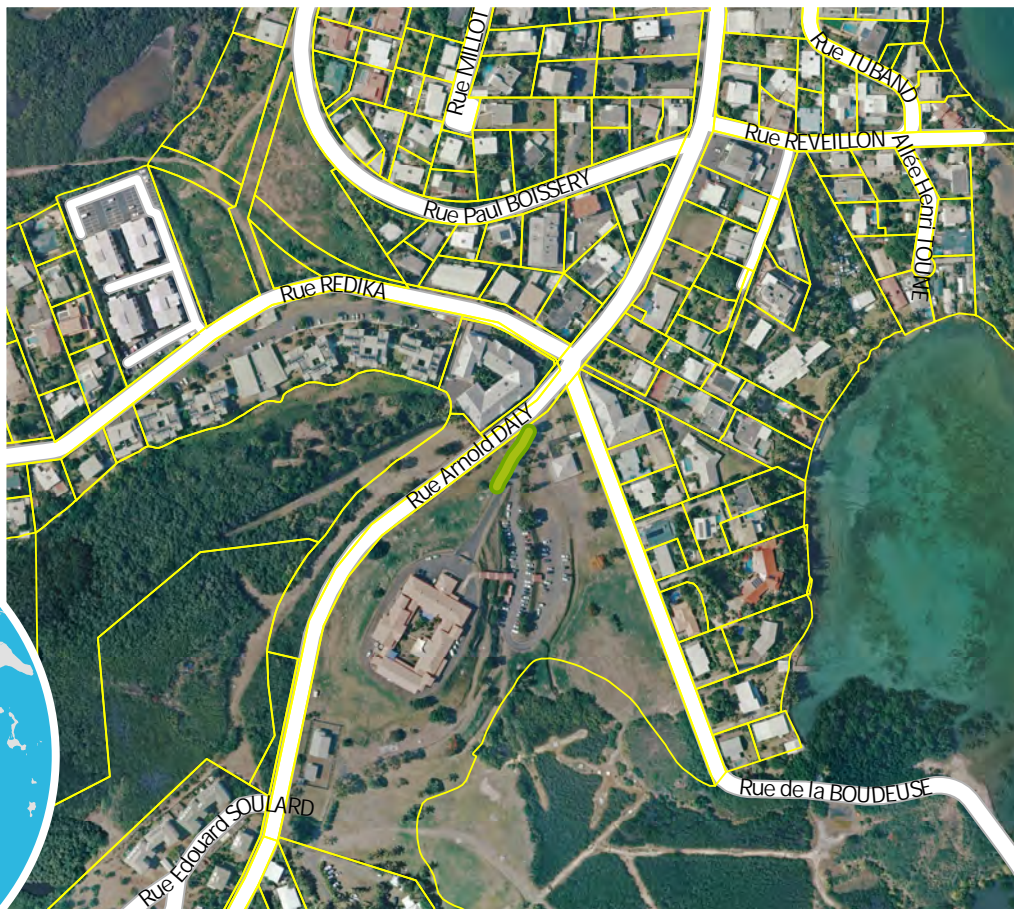
Pour identifier les parcelles concernées,  
consulter les tableaux détaillés en annexe du règlement écrit du PUD.

Echelle A4 : 1:5 000

0 50 100 200  
Mètres



© Ville de Nouméa



**LIBELLÉ**

Entrée de la DTSI-NC

## CARACTÉRISTIQUES

Alignement sur un côté de la voie d'accès montante.







# ALIGNEMENT PLANTÉ N° L19

QUARTIER

MAGENTA

Plan d'Urbanisme Directeur

Version modification n°1 - 2023

Pour connaître les contraintes affectant l'occupation ou l'utilisation du sol, consulter le règlement graphique et le règlement écrit (article 20), ainsi que les autres plans et documents composant le PUD.

Nom commun  
Pin Colonnaire  
Nom scientifique  
*Araucaria columnaris*

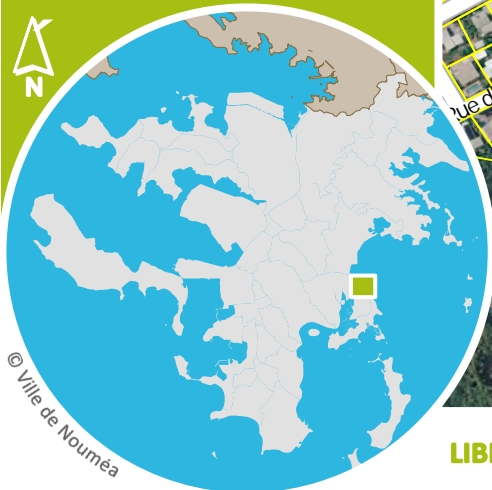
Longueur  
40,1 m

NIC

Pour identifier les parcelles concernées, consulter les tableaux détaillés en annexe du règlement écrit du PUD.

Echelle A4 : 1:5 000

0 50 100 200  
Mètres



**LIBELLÉ**

Rue Gargarine

## CARACTÉRISTIQUES

Les pins colonnaires ont une forte connotation identitaire. Ils forment un repère visuel dans le paysage. 5 pins ont été étêtés.







# ALIGNEMENT PLANTÉ N° L21

QUARTIER

BAIE DES CITRONS

Plan d'Urbanisme Directeur

Version modification n°1 - 2023

Pour connaître les contraintes affectant l'occupation ou l'utilisation du sol, consulter le règlement graphique et le règlement écrit (article 20), ainsi que les autres plans et documents composant le PUD.

Nom commun  
Filaos  
Nom scientifique  
Casuarina equiset folia

Longueur  
84,9 m

NIC

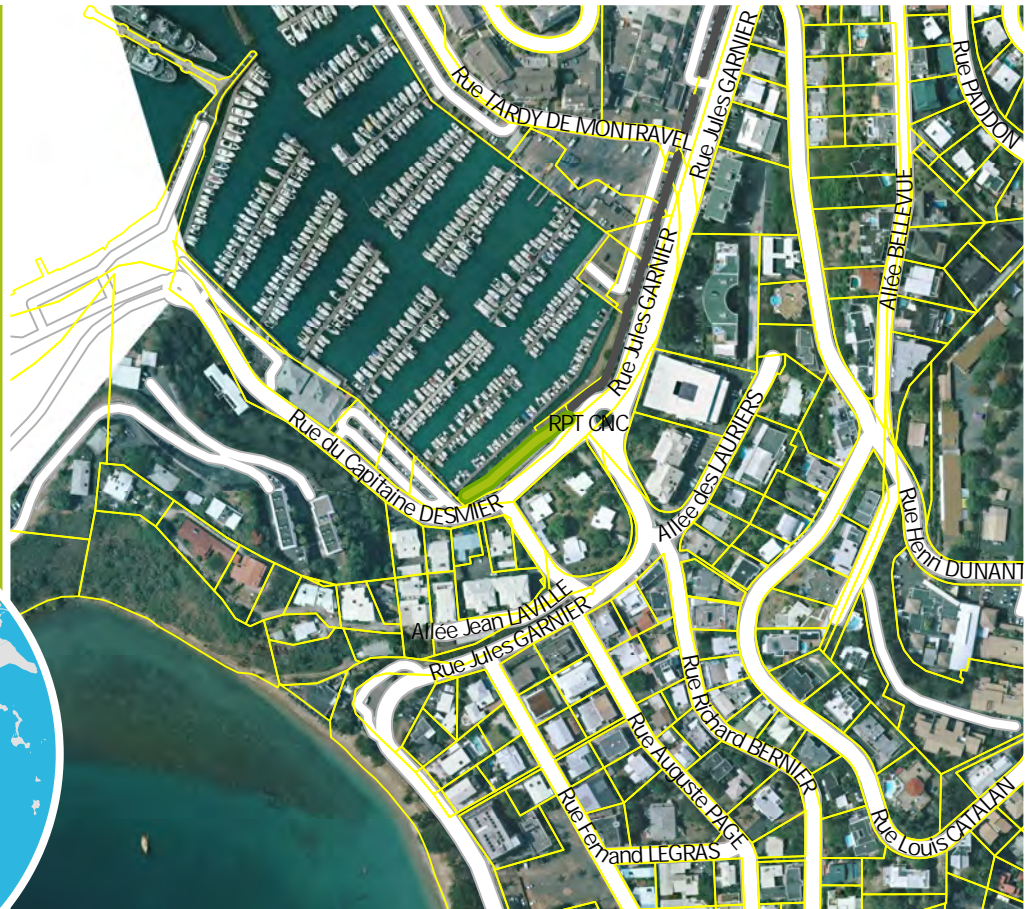
Pour identifier les parcelles concernées,  
consulter les tableaux détaillés en annexe du règlement écrit du PUD.

Echelle A4 : 1:5 000

0 50 100 200  
Mètres



© Ville de Nouméa



**LIBELLÉ**

Rue du Capitaine Desmier-CNC

## CARACTÉRISTIQUES

Emplacement privilégié face au port, dans le prolongement de la promenade avec les palmiers royaux.











# ALIGNEMENT PLANTÉ N° L23

QUARTIER

ARTILLERIE

Plan d'Urbanisme Directeur

Version modification n°1 - 2023

Pour connaître les contraintes affectant l'occupation ou l'utilisation du sol, consulter le règlement graphique et le règlement écrit (article 20), ainsi que les autres plans et documents composant le PUD.

Nom commun

Cailcédrat

Nom scientifique

Khaya senegalensis

Longueur

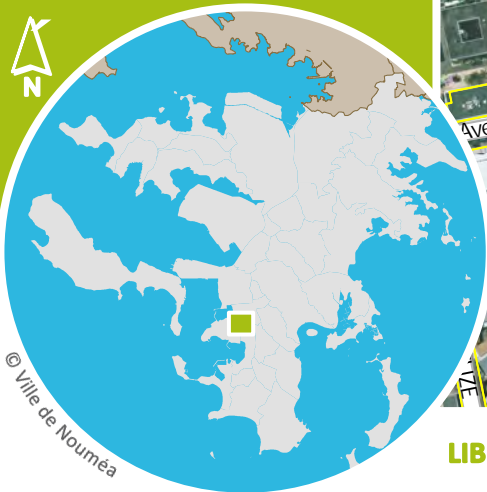
28,8 m

NIC

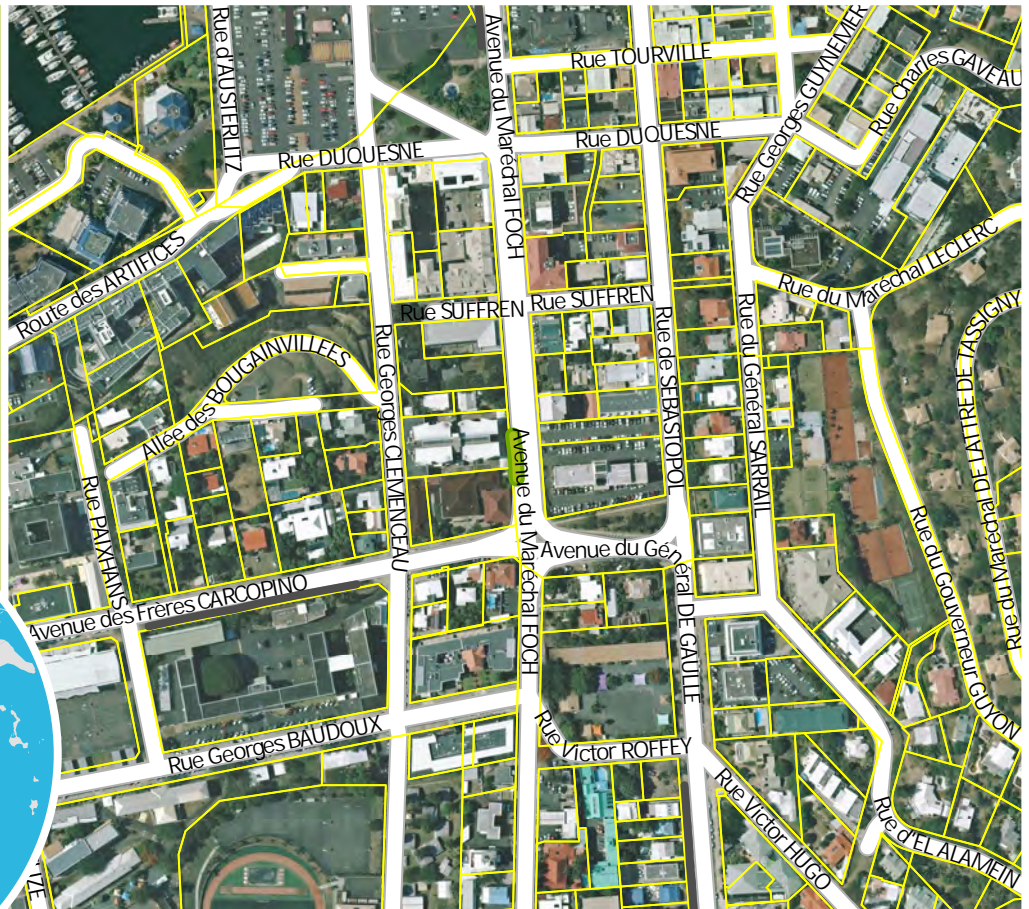
Pour identifier les parcelles concernées, consulter les tableaux détaillés en annexe du règlement écrit du PUD.

Echelle A4 : 1:5 000

0 50 100 200  
Mètres



© Ville de Nouméa

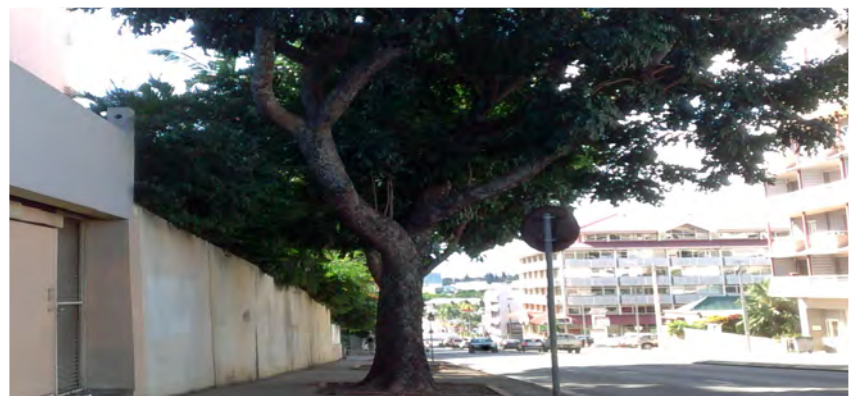


**LIBELLÉ**

54 avenue Foch

## CARACTÉRISTIQUES

La construction de l'immeuble a été adaptée pour protéger ces trois cailcédrats implantés sur le trottoir.







# ALIGNEMENT PLANTÉ N° L24

QUARTIER

ANSE VATA

## Plan d'Urbanisme Directeur

Version modification n°1 - 2023

Pour connaître les contraintes affectant l'occupation ou l'utilisation du sol, consulter le règlement graphique et le règlement écrit (article 20), ainsi que les autres plans et documents composant le PUD.

Nom commun  
Tamanou du bord de mer

Nom scientifique  
Calophyllum inophyllum

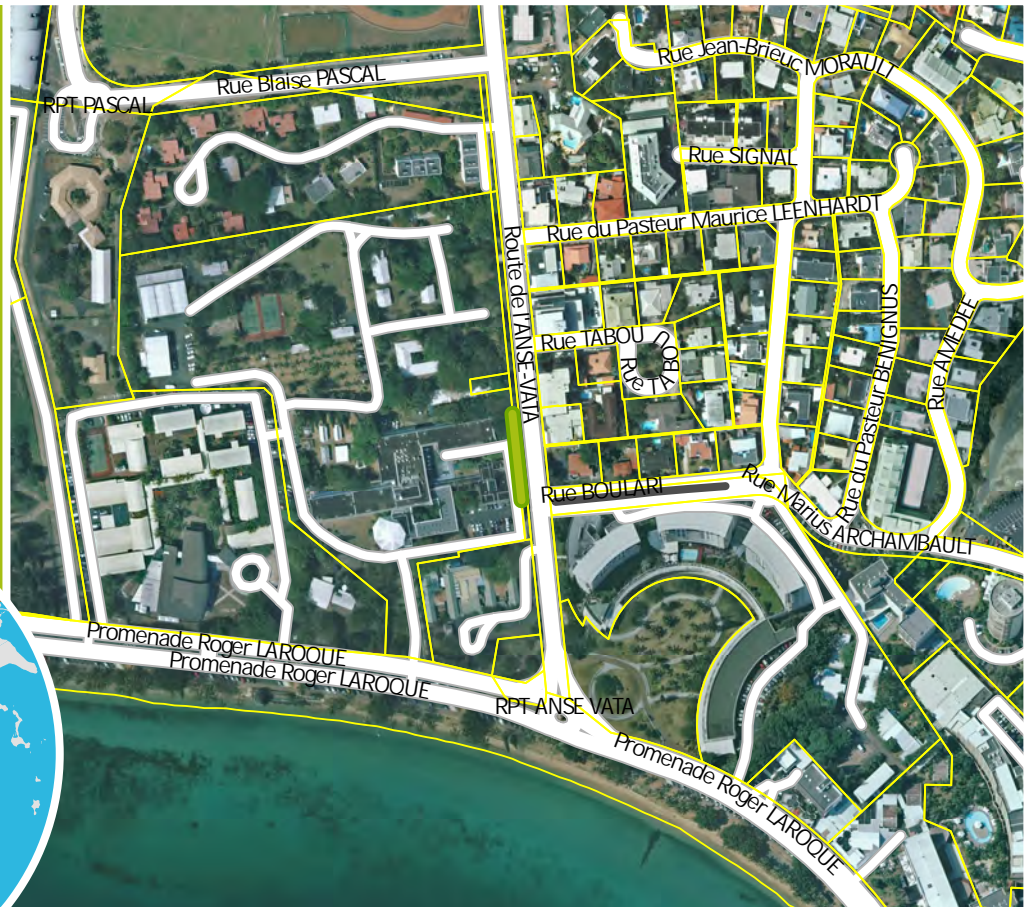
Longueur  
57,5 m

NIC  
Pour identifier les parcelles concernées,  
consulter les tableaux détaillés en annexe du règlement écrit du PUD.

Echelle A4 : 1:5 000

0 50 100 200  
Mètres

© Ville de Nouméa



**LIBELLÉ**

IRD - route de l'Anse Vata

## CARACTÉRISTIQUES

Neuf pieds alignés en bordure de la route de l'Anse Vata.







# ALIGNEMENT PLANTÉ N° L25

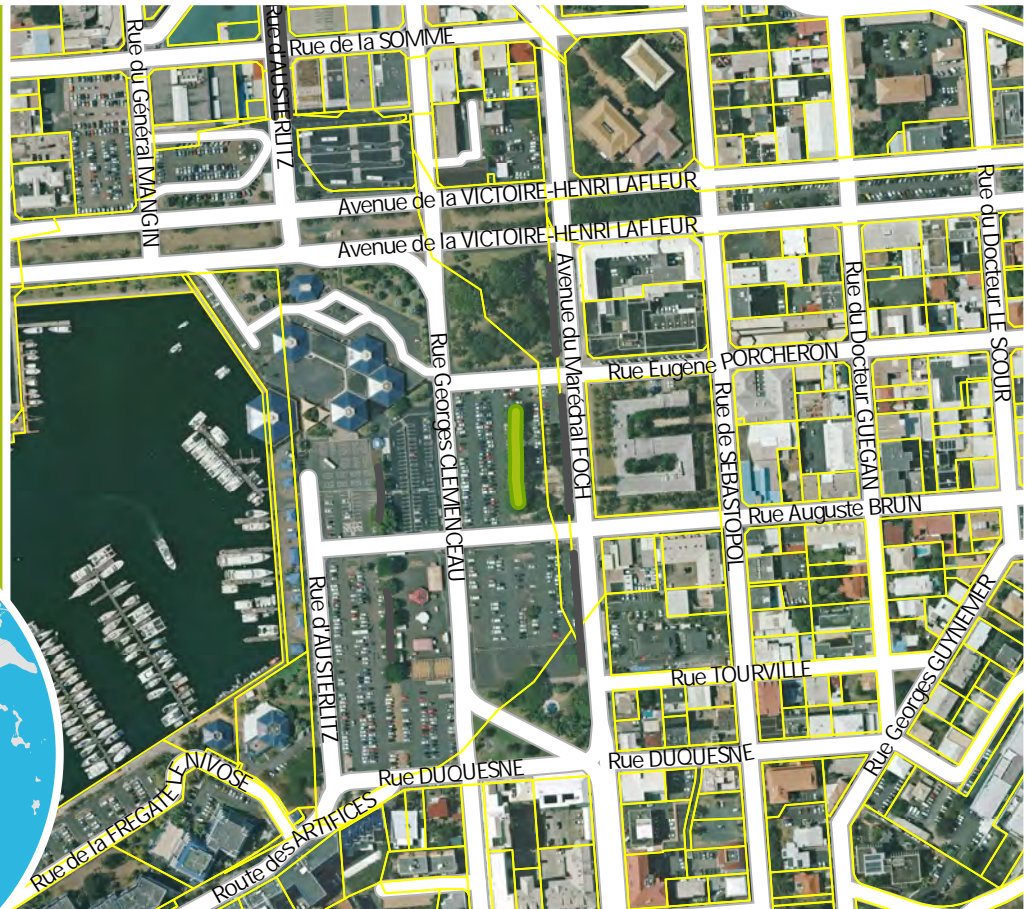
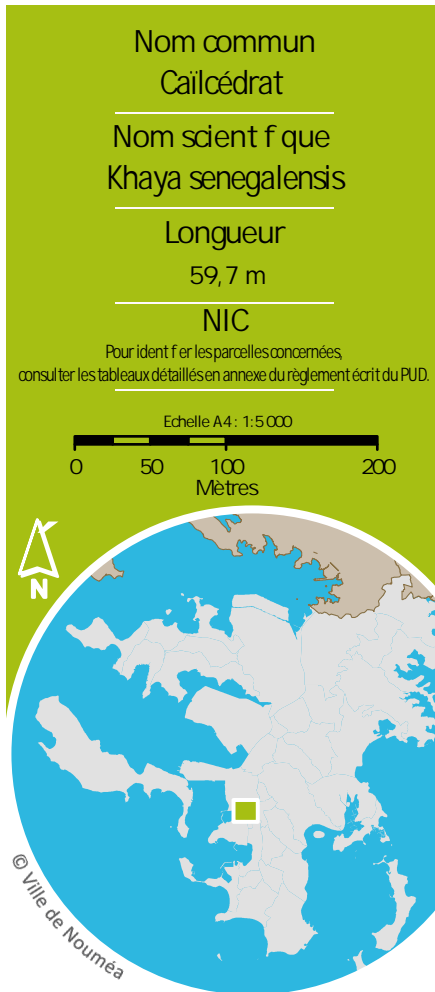
QUARTIER

QUARTIER LATIN

Plan d'Urbanisme Directeur

Version modification n°1 - 2023

Pour connaître les contraintes affectant l'occupation ou l'utilisation du sol, consulter le règlement graphique et le règlement écrit (article 20), ainsi que les autres plans et documents composant le PUD.



**LIBELLÉ**

Parking Mwaka

## CARACTÉRISTIQUES

Alignement créant de l'ombrage sur le parking. Un lampadaire encastré.







# ALIGNEMENT PLANTÉ N° L16

QUARTIER

CENTRE-VILLE

Plan d'Urbanisme Directeur

Version modification n°1 - 2023

Pour connaître les contraintes affectant l'occupation ou l'utilisation du sol, consulter le règlement graphique et le règlement écrit (article 20), ainsi que les autres plans et documents composant le PUD.

Nom commun  
Manguier

Nom scientifique  
Mangifera indica

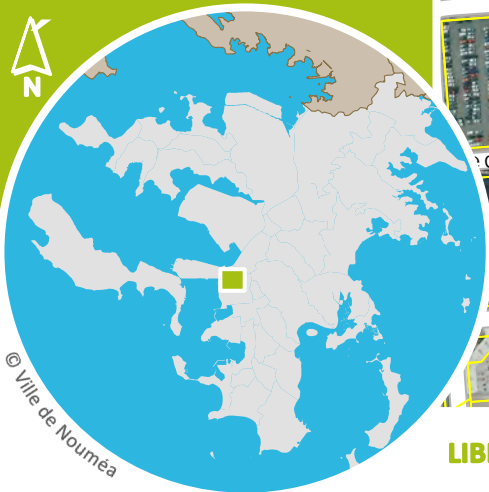
Longueur  
20,5 m

NIC

Pour identifier les parcelles concernées,  
consulter les tableaux détaillés en annexe du règlement écrit du PUD.

Echelle A4 : 1:5 000

0 50 100 200  
Mètres



© Ville de Nouméa



**LIBELLÉ**

Manguier rue de la République

## CARACTÉRISTIQUES

Sujets en bordure d'un muret historique, avec les troncs encerdés dans le béton.







# ALIGNEMENT PLANTÉ N° L26

QUARTIER

ANSE VATA

## Plan d'Urbanisme Directeur

Version modification n°1 - 2023

Pour connaître les contraintes affectant l'occupation ou l'utilisation du sol, consulter le règlement graphique et le règlement écrit (article 20), ainsi que les autres plans et documents composant le PUD.

Nom commun  
Cailcédrat

Nom scientifique  
Khaya senegalensis

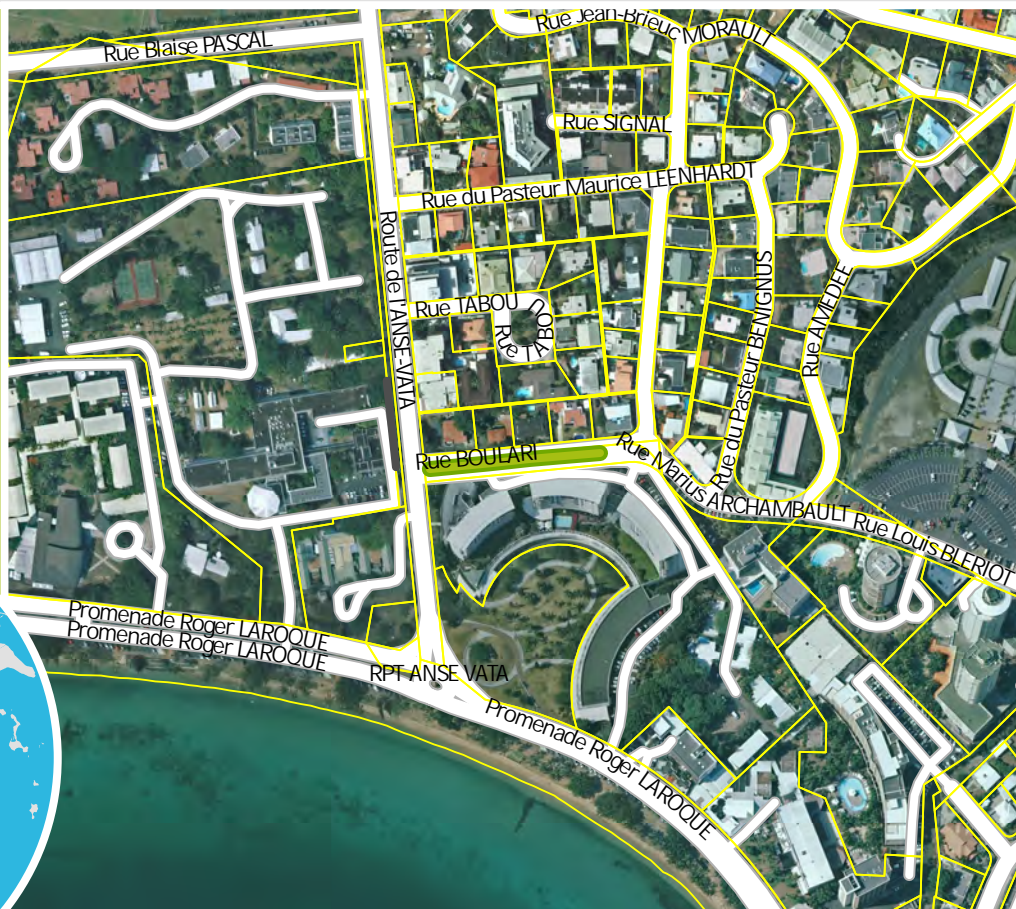
Longueur  
112,9 m

NIC

Pour identifier les parcelles concernées,  
consulter les tableaux détaillés en annexe du règlement écrit du PUD.

Echelle A4 : 1:5 000

0 50 100 200  
Mètres



**LIBELLÉ**

Rue Boulari

## CARACTÉRISTIQUES

Terre plein qui comporte un alignement de cailcédrats. Elagage récurrent pour le passage des bus.







# ALIGNEMENT PLANTÉ N° L27

QUARTIER

VAL PLAISANCE

Plan d'Urbanisme Directeur

Version modification n°1 - 2023

Pour connaître les contraintes affectant l'occupation ou l'utilisation du sol, consulter le règlement graphique et le règlement écrit (article 20), ainsi que les autres plans et documents composant le PUD.

Nom commun  
Pin Colonnaire  
Nom scientifique  
*Araucaria columnaris*

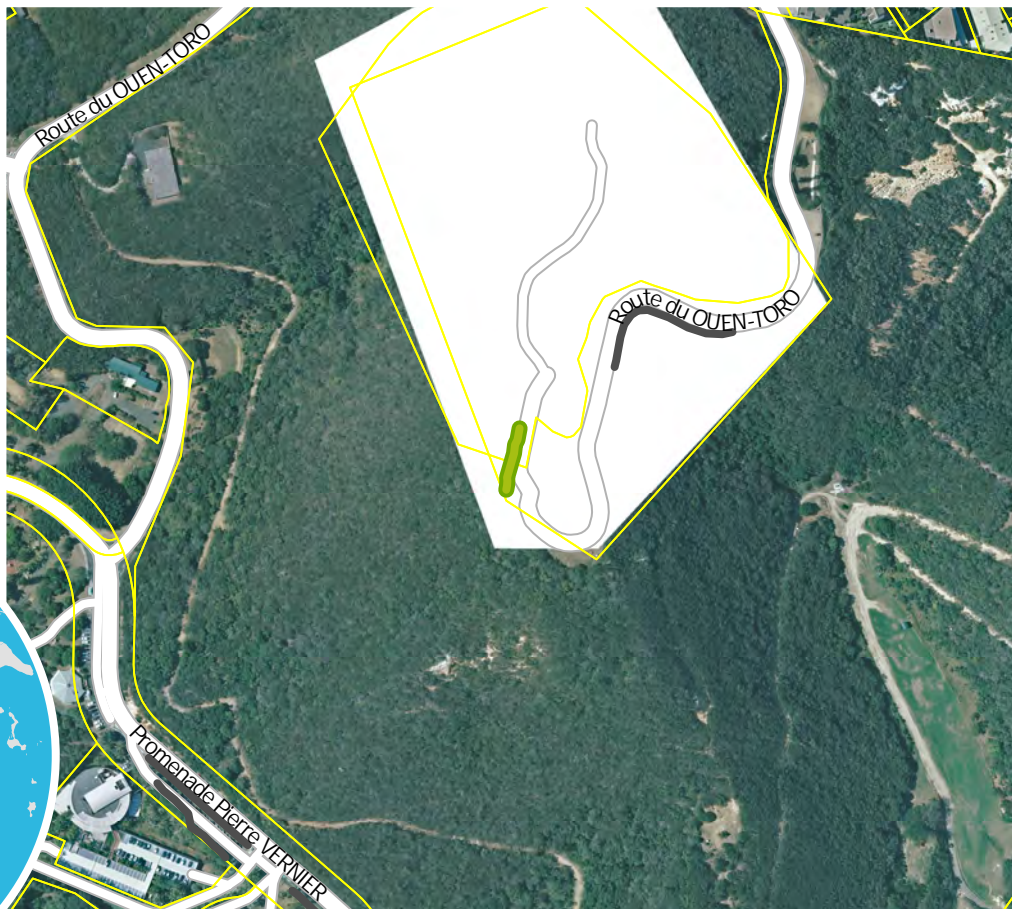
Longueur  
41,6 m

NIC

Pour identifier les parcelles concernées, consulter les tableaux détaillés en annexe du règlement écrit du PUD.

Echelle A4 : 1:5 000

0 50 100 200  
Mètres



**LIBELLÉ**

Route du Ouen Toro

## CARACTÉRISTIQUES

Ensemble de pins en haut du Ouen Toro, au niveau des canons, vers l'accès au terrain militaire. Repère visuel mais qui masque un peu la vue sur les baies.











# ALIGNEMENT PLANTÉ N° L33

QUARTIER

MAGENTA

Plan d'Urbanisme Directeur

Version modification n°1 - 2023

Pour connaître les contraintes affectant l'occupation ou l'utilisation du sol, consulter le règlement graphique et le règlement écrit (article 20), ainsi que les autres plans et documents composant le PUD.

Tabebuia  
Nouméa

Nom scientifique  
Tabebuia argentea

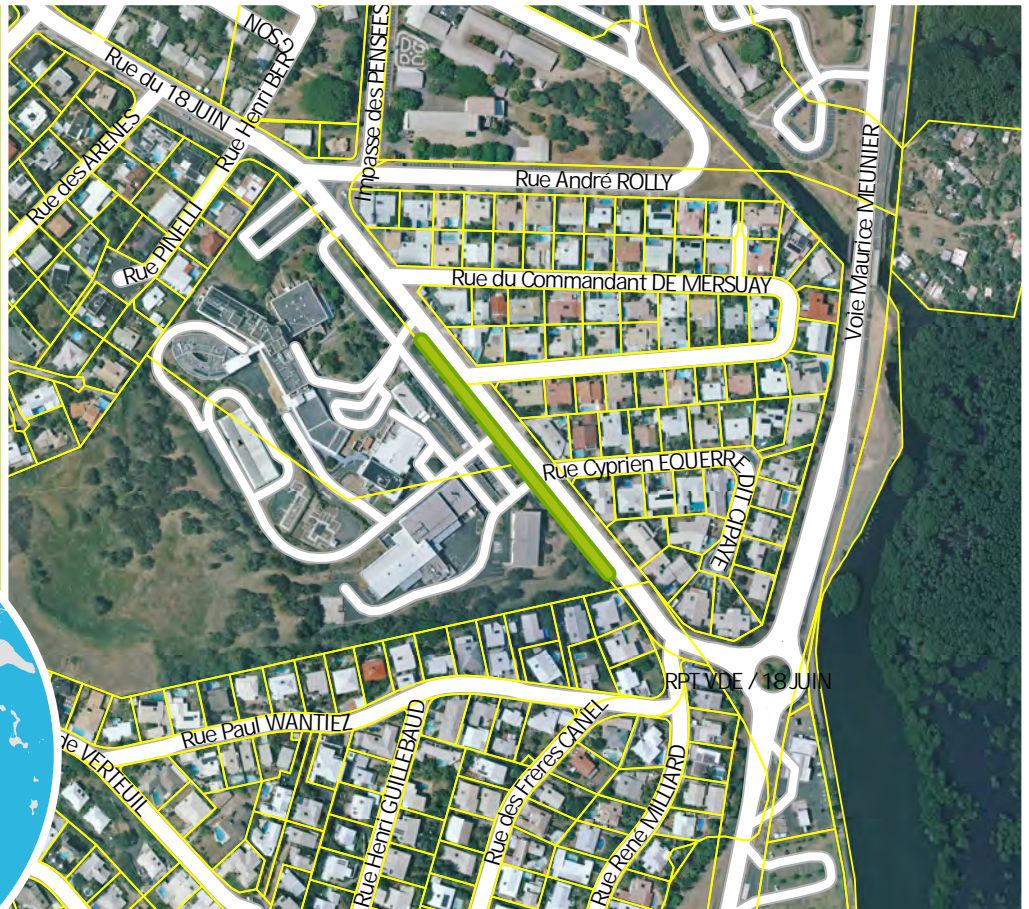
Longueur  
198,1 m

NIC

Pour identifier les parcelles concernées,  
consulter les tableaux détaillés en annexe du règlement écrit du PUD.

Echelle A4: 1:5 000

0 50 100 200  
Mètres



LIBELLÉ

CHT - rue du 18 juin

## CARACTÉRISTIQUES

Bel alignement sur le trottoir du côté de l'ancien CHT de Magenta. Floraison jaune.







# ALIGNEMENT PLANTÉ N° L34

QUARTIER

QUATRIEME KILOMETRE

Plan d'Urbanisme Directeur

Version modification n°1 - 2023

Pour connaître les contraintes affectant l'occupation ou l'utilisation du sol, consulter le règlement graphique et le règlement écrit (article 20), ainsi que les autres plans et documents composant le PUD.

Nom commun  
Niaouli rouge  
Nom scient f que  
Calistemon salignus

Longueur  
162,7 m

NIC

Pour identifier les parcelles concernées,  
consulter les tableaux détaillés en annexe du règlement écrit du PUD.

Echelle A4 : 1:5 000

0 50 100 200  
Mètres



© Ville de Nouméa



**LIBELLÉ**

Cimet ère PK5 - rue lekawé

## CARACTÉRISTIQUES

Bel alignement sur le trottoir le long du cimet ère. Arbres en développement.







# ALIGNEMENT PLANTÉ N° L35

QUARTIER

CENTRE-VILLE

Plan d'Urbanisme Directeur

Version modification n°1 - 2023

Pour connaître les contraintes affectant l'occupation ou l'utilisation du sol, consulter le règlement graphique et le règlement écrit (article 20), ainsi que les autres plans et documents composant le PUD.

Nom commun  
Triplaris

Nom scientifique  
Triplaris surinamensis

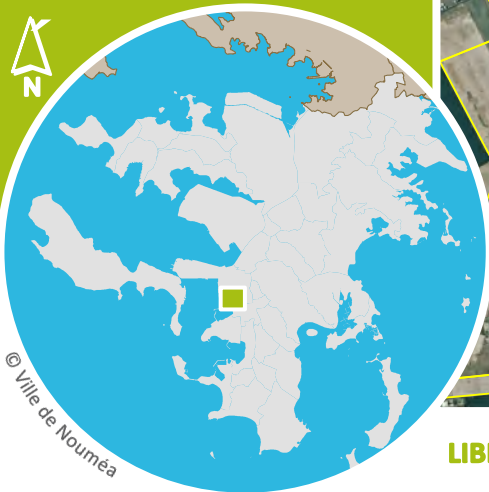
Longueur  
229,9 m

NIC

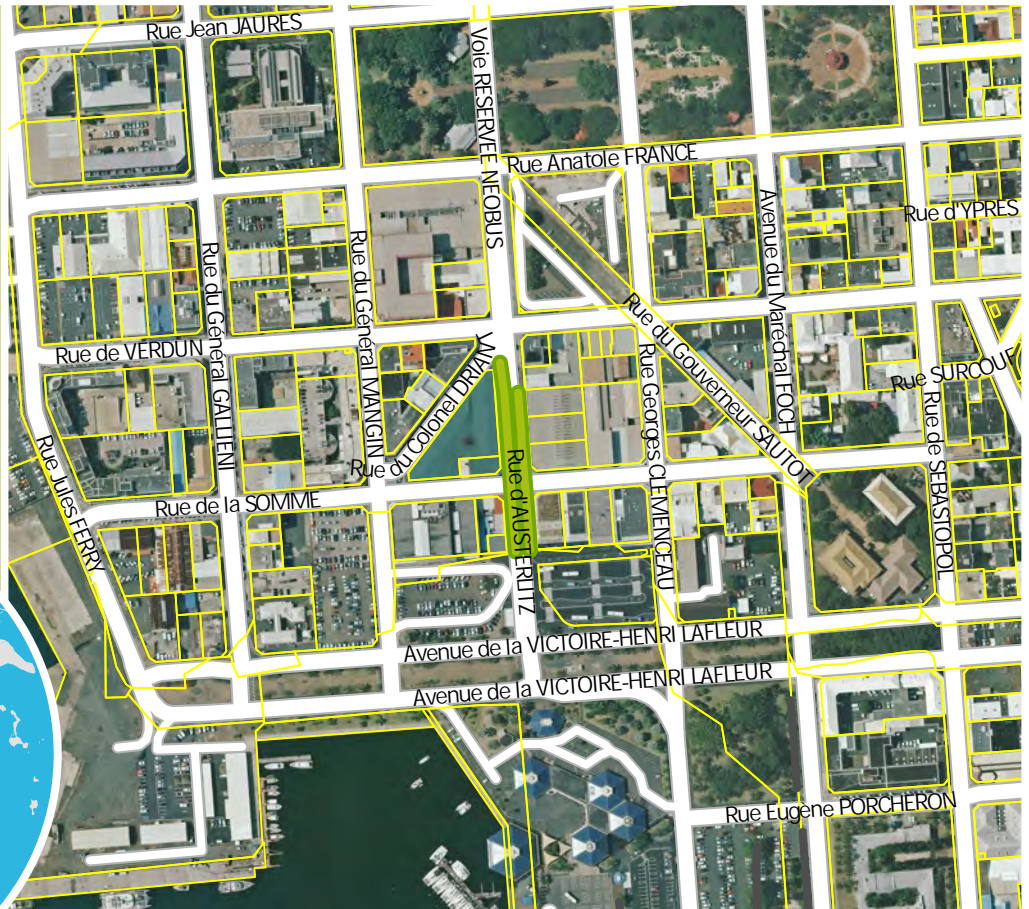
Pour identifier les parcelles concernées,  
consulter les tableaux détaillés en annexe du règlement écrit du PUD.

Echelle A4: 1:5 000

0 50 100 200  
Mètres



© Ville de Nouméa



**LIBELLÉ**

Austerlitz - Quartier Chinois

## CARACTÉRISTIQUES

Double alignement de part et d'autre de la rue Austerlitz dans le cadre du réaménagement du quartier asiatique.







# ALIGNEMENT PLANTÉ N° L36

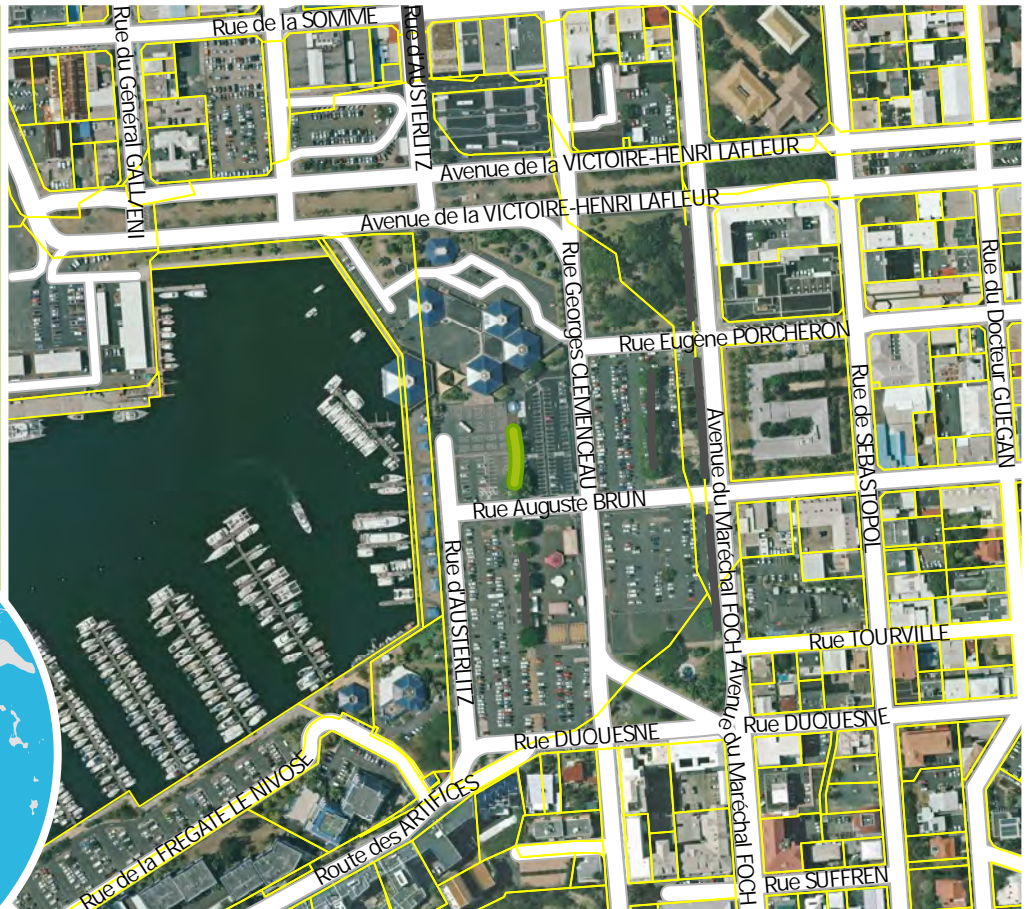
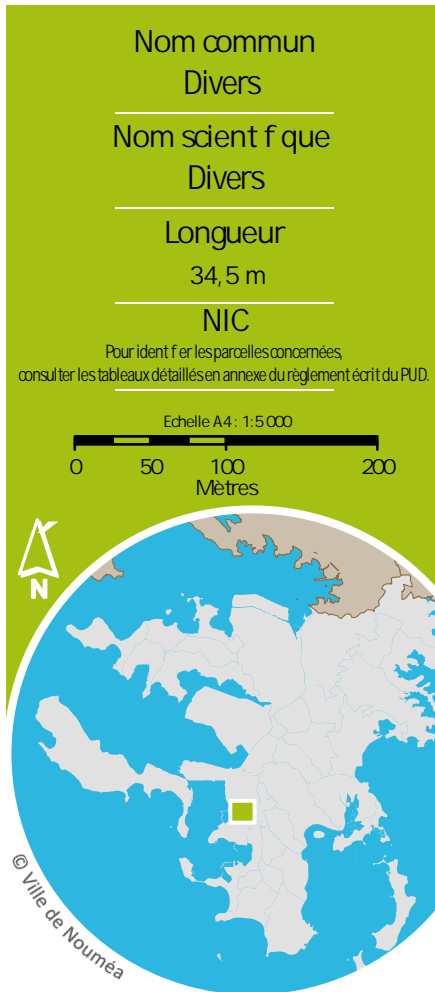
QUARTIER

QUARTIER LATIN

Plan d'Urbanisme Directeur

Version modification n°1 - 2023

Pour connaître les contraintes affectant l'occupation ou l'utilisation du sol, consulter le règlement graphique et le règlement écrit (article 20), ainsi que les autres plans et documents composant le PUD.



**LIBELLÉ**

Parking marché Moselle 1

## CARACTÉRISTIQUES

Alignement sur le parking du marché, du côté des stands non couverts, composé de banians et bonnets carrés.











# ALIGNEMENT PLANTÉ N° L38

QUARTIER

N°GEA

Plan d'Urbanisme Directeur

Version modification n°1 - 2023

Pour connaître les contraintes affectant l'occupation ou l'utilisation du sol, consulter le règlement graphique et le règlement écrit (article 20), ainsi que les autres plans et documents composant le PUD.

Nom commun

Tabebuia

Nom scientifique

Tabebuia argentea

Longueur

320,3 m

NIC

Pour identifier les parcelles concernées, consulter les tableaux détaillés en annexe du règlement écrit du PUD.

Echelle A4 : 1:5 000

0 50 100 200  
Mètres



© Ville de Nouméa



**LIBELLÉ**

Rue Edouard PENTECOST

## CARACTÉRISTIQUES

Alignement sur le trottoir. Floraison jaune.







# ALIGNEMENT PLANTÉ N° L39

QUARTIER

N°GEA

Plan d'Urbanisme Directeur

Version modification n°1 - 2023

Pour connaître les contraintes affectant l'occupation ou l'utilisation du sol, consulter le règlement graphique et le règlement écrit (article 20), ainsi que les autres plans et documents composant le PUD.

Nom commun

Tabebuia

Nom scientifique

Tabebuia argentea

Longueur

115,8 m

NIC

Pour identifier les parcelles concernées, consulter les tableaux détaillés en annexe du règlement écrit du PUD.

Echelle A4 : 1:5 000

0 50 100 200  
Mètres



© Ville de Nouméa



**LIBELLÉ**

Rue Gabriel Laroque

## CARACTÉRISTIQUES

Alignement sur le trottoir. Floraison jaune.







# ALIGNEMENT PLANTÉ N° L40

QUARTIER

N°GEA

## Plan d'Urbanisme Directeur

Version modification n°1 - 2023

Pour connaître les contraintes affectant l'occupation ou l'utilisation du sol, consulter le règlement graphique et le règlement écrit (article 20), ainsi que les autres plans et documents composant le PUD.

Tabebuia  
N°alignement

Nom scientifique  
Tabebuia argentea

Longueur  
121,4 m

NIC

Pour identifier les parcelles concernées,  
consulter les tableaux détaillés en annexe du règlement écrit du PUD.

Echelle A4: 1:5 000

0 50 100 200  
Mètres



© Ville de Nouméa



**LIBELLÉ**

Alignement Wharf RFO

## CARACTÉRISTIQUES

Alignement sur le trottoir, côté terre. Floraison jaune.







# ALIGNEMENT PLANTÉ N° L41

QUARTIER

SIXIEME KILOMETRE

Plan d'Urbanisme Directeur

Version modification n°1 - 2023

Pour connaître les contraintes affectant l'occupation ou l'utilisation du sol, consulter le règlement graphique et le règlement écrit (article 20), ainsi que les autres plans et documents composant le PUD.

Nom commun

Divers

Nom scientifique

Divers

Longueur

356,8 m

NIC

Pour identifier les parcelles concernées, consulter les tableaux détaillés en annexe du règlement écrit du PUD.

Echelle A4 : 1:5 000

0 50 100 200  
Mètres



**LIBELLÉ**

Alignement Max Frouin

## CARACTÉRISTIQUES

Alternance de Niaoulis rouges pleureurs d'Australie et de Tabebuia jaunes











Hôtel de Ville – 16 rue du Général Mangin – BP K1 – 98849 NOUMEA CEDEX  
Tel.: (687) 27.98.10 – E-Mail : [mairie@ville-noumea.nc](mailto:mairie@ville-noumea.nc)



VILLE DE NOUMEA